

GRA „KLĄTWA GRYZIWAŚA” **INSTRUKCJA OBSŁUGI**

INFORMACJA DLA RODZICÓW

Program nagrany na płycie CD stanowi wraz z czasopismem integralną całość.

Dzięki możliwości wykorzystania dźwięku oraz ruchomego obrazu znacznie wzbogaca walory tradycyjnego czasopisma. Zamieszczone na płycie gry i zabawy edukacyjne służą rozwijaniu wielu sprawności i umiejętności dziecka istotnych w **przygotowaniu do nauki w szkole**.

Stanowią także wzorzec dla rodziców, którzy w oparciu o nie mogą sami organizować zajęcia służące rozwojowi dziecka.

„**Klątwa Gryziwaśa**” to piąta część serii „Komputerowa Gratka 3D”. Gracz, kierując postaciami Papatki oraz jej przyjaciół: Tosi, Barnaby i Filipa, musi odnaleźć pięć części amuletu, które znajdują w różnych krainach.

INSTALACJA PROGRAMU

Po włożeniu płyty do czytnika CD/DVD instalacja gry powinna rozpocząć się automatycznie. Postępuj zgodnie ze wskazówkami podanymi na ekranie.

Jeśli instalacja nie rozpocznie się automatycznie, kliknij **prawym klawiszem myszy** na ikonie symbolizującej **napęd CD/DV DVD** i wybierz opcję „**Eksploruj**”. W nowo otwartym oknie wybierz ikonę „**Setup**” i kliknij na niej dwukrotnie, a następnie postępuj zgodnie ze wskazówkami pojawiającymi się na ekranie.

ROZPOCZĘCIE GRY

Niniejsza gra, zatytułowana „Klątwa Gryziwaśa”, składa się z sześciu poziomów oraz animacji finałowej. Przejście do finału jest możliwe dopiero po zakończeniu wszystkich poprzedzających go epizodów. Gracz może rozpocząć grę od dowolnego poziomu zaznaczonego kolorem. Kolejny poziom jest dostępny dla gracza dopiero po ukończeniu poprzedniego.

MENU GRY



Kliknij na Gryziwaśa, aby rozpocząć grę.

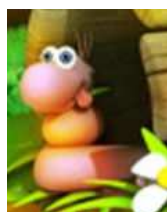


Wybierz poziom, od którego chcesz rozpocząć rozgrywkę, i kliknij na nim. Dostępne poziomy są kolorowe, a niedostępne –czarno-białe.

KLĄTWA GRYZIWASA



Klikając na ptaszka, otworzysz menu opcji – możesz tu ustalić rozdzielczość obrazu, jakość grafiki oraz zdecydować, czy chcesz słyszeć muzykę.



Klikając na robaczka decydujesz się na opuszczenie gry.

STEROWANIE

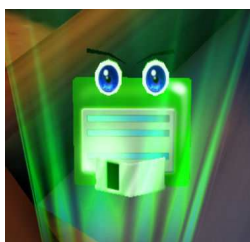
Klawisze kursorów – poruszanie się postacią do przodu, do tyłu, w lewo i w prawo.

Spacja – skok (podskakiwanie)

Spacja + kursor – skok w wybranym kierunku

Klawisze P, T, B i F – zmiana postaci: Papatka, Tosia, Barnaba, Filip

ZAPISYWANIE STANU GRY



Jeżeli chcesz zapisać stan gry, podejź do dyskiety. Gra zostanie zapisana automatycznie.

MENU GŁÓWNE GRY



Gryziwaś - kliknij na Gryziwaśa, aby rozpocząć grę lub wybrać odblokowany poziom.
„Klątwa Gryziwaśa” to piąta część serii „Komputerowa Gratka 3D”.



Robaczek – kliknij, aby wyjść z programu



Ptak - ustaw, wyłącz dźwięk lub wybierz rozdzielczość ekranu

KURSOR MYSZY



Kursor podstawowy – służy do sprawdzania i wskazywania nieaktywnych elementów gry



Kursor aktywny – podpowiada, na co możesz kliknąć

INFORMACJE TECHNICZNE

Minimalne wymagania sprzętowe:

Procesor minimum Pentium 4 1400 MHz
512 MB pamięci RAM
300 MB miejsca na dysku twardym
Karta graficzna GeForce FX lub nowsza
System Windows 2000/XP/Vista
DirectX 9.0c lub nowszy

ZNANE PROBLEMY

- Przestrzegamy przed używaniem podczas gry skrótów klawiaturowych systemu Windows, takich jak ALT+TAB (przełączanie zadań) i ALT+F4 (zamykanie programu). Przełączanie się do systemu Windows i z powrotem do gry może spowodować awarię gry i jej zamknięcie. Przedwczesne zamknięcie gry może spowodować utratę wyników.
- Mogą wystąpić problemy z programami antywirusowymi, powodujące obniżenie wydajności programu lub wydłużenie czasu uruchomienia gry. Zalecamy wyłączenie takich programów przed uruchomieniem gry Komputerowa Gratka 3D w celu zwiększenia szybkości gry.
- Przyczyną częstych spotykanych problemów są nieaktualne sterowniki karty graficznej. Przed instalacją gry zalecamy aktualizację sterowników do najnowszej wersji. Poniżej podajemy odsyłacze do stron producentów najpopularniejszych akceleratorów graficznych: Najnowsze sterowniki do karty graficznej typu GeForce znajdują państwo na stronie: <http://www.nvidia.com/content/drivers/drivers.asp>
Najnowsze sterowniki do karty graficznej typu ATI znajdują państwo na

stronie:

<https://support.ati.com/ics/support/default.asp?deptID=894&task=knowledge&folderID=27>

POMOC TECHNICZNA

UWAGA: Jeżeli masz jakiegokolwiek problemy z instalacją lub obsługą gry, zwróć się do Pomocy Technicznej.

POMOC TECHNICZNA:

(052) 371-61-43,

od pon. do pt.

w godz. 11.00 - 17.00,

[**pomoc@kgratka.pl**](mailto:pomoc@kgratka.pl)